



Mobilités Créatives

Changement
climatique oblige

Grenoble, France
29 Septembre, 2017

Anne Leemans
Secretary General
Yellow design Foundation



3 Axiômes

1. Croissance démographique de 3Mds en 1960 vers 8Mds en 2024:
 - gestion du sol?
 - gestion des ressources?

17 Sustainable Development Goals (SDGs)



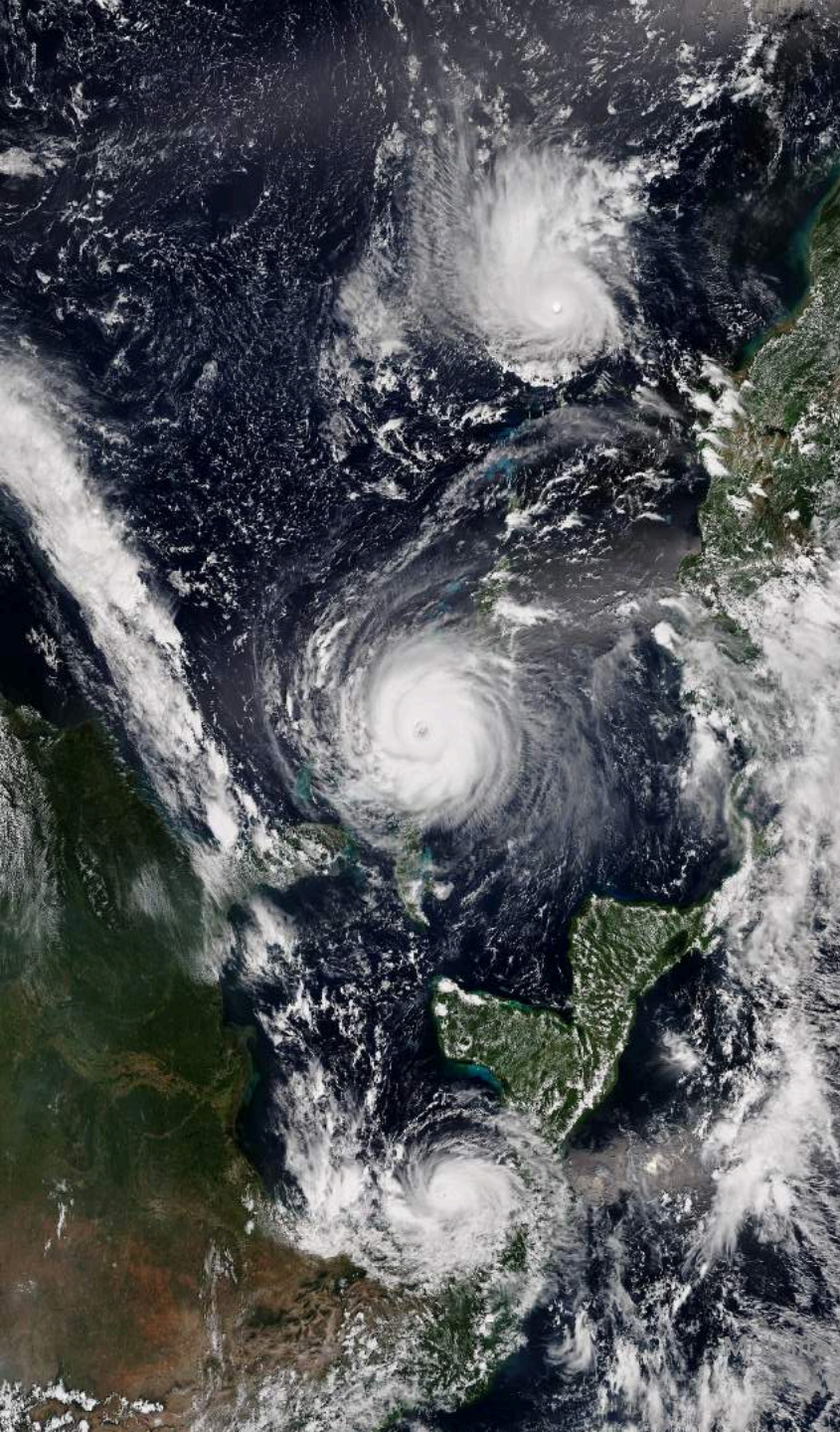
2. Les Objectifs de Développement Durable

Intégrés et indivisibles

Imposent

- approches participatives,
transversales et inclusives

- modifications de critères, de
valeurs, d'analyse et de synthèse



3. Le changement climatique n'attend pas

de nous changer les règles du jeu

- confort?
- qualité de vie?

Les Villes et Autorités locales

sont des acteurs clé à donner l'exemple
à promouvoir des modes de transport
efficaces et à zéro émissions
à stimuler les synergies inter-disciplinaires
à adopter des nouvelles habitudes et modes
de vie



Flux urbains = Réseau hydrographique

Perturbation =
sécheresse ou inondation.

Perturbation urbaine =
abandon, isolement, insécurité,
congestion, stress, vandalisme.



La Ville c'est :

Une hétérotopie - accessible à tous et régie par un code explicite et implicite de règles

Une collectivité polycentrique de commerces, d'échanges, de savoirs, d'éducatons, de technologies, de finances, de recherches, de diversités et cultures...



La Ville c'est :

Des citoyens seuls ou accompagnés
dans la rue, la place, la piazzas, le parc, au
marché, à la plaine de jeux, ...



La croissance démographique et l'urbanisation rampante posent des défis :

- Tangibles/concrets en habitation, logistique, technique, énergie, environnement, ...
- Non-tangibles en apprentissage, perceptions, cultures, animation, identification, dialogue, ...



L'architecture, l'urbanisme, la mobilité ne doivent pas :

- Tout prévoir, mais
- Permettre le non-tangible, donner lieu à la créativité
- Servir les citoyens et leur désir de sociabilité, de connaître et de bien-être



Un réseau entrelacé de grands et petits espaces publics

- Facilite la reconnaissance et l'identification.
- Stimule la participation.
- Favorise la dynamique urbaine, la santé publique.
- Contribue à temporiser le changement climatique.



L'observation sensorielle définit notre comportement

- Nous observons par nos sens.
- Apprenons par expérience.
- Jugeons en fonction de notre capacité de relayer et de comprendre.
- Découvrons par intuition, créons par plaisir.



Les vecteurs de cultures

Nous avons besoin de nous reconnaître et de
pouvoir nous identifier par rapport au contexte
Nous aimons ce qui nous parle.
Seul ou en communauté.



Les cultures et l'échelle humaine

Récréatrices d'idées et de dynamiques durables.

Favorisent la créativité, la participation citoyenne.

Tout comme le strictement rationnel, elles méritent pleinement leur place dans la réflexion urbaine durable.



Le développement durable = la transversalité,
décloisonner pour mieux intégrer

- Transport: services de mobilité et à la communauté
- Relier les quartiers et communiquer



Comment repenser la Ville?

Créer des plateformes de
compétence/d'expérience
Associer les acteurs urbains, la
société civile

Identifier et s'entendre sur les
objectifs et les échéances
Prévoir et dialoguer
Gagner la confiance par la
transparence



Merci
Gracias
Thank you!

Anne Leemans
Yellow design Foundation

Mobilités Créatives, Grenoble 28-29
Septembre, 2017

